



GP-2000αR

Frexible Label Printer

ラベル発行のミス防止する「安心・信頼」ラベル発行機能搭載

パソコン不要で、ラベルデザインやデータ登録が可能！
簡単操作でデザインや大きさなど、用途に応じた様々なラベル作成ができます。



Searching for
a New Balance

製造年月日、賞味期限、内容量、ロットナンバー等のラベル印字に必要不可欠な項目に、もし間違いが

現場ではラベルに必要なこれらの項目に印字もれや記載ミスがあり、ラベルの貼り直しの2度手間や、それに気付かずに出荷してしまうという大変ミスの起きやすい状況に置かれています。

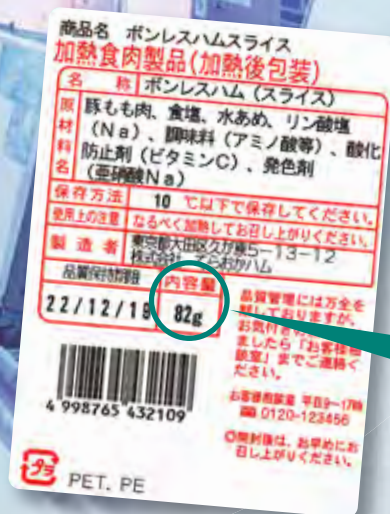
〈消費期限〉
記載漏れ



〈シリアル
ナンバー〉
未入力



〈内容量〉
重量オーバー



の
あったら・・・

フレキシブルラベルプリンター GP-2000αRが全てを解決!

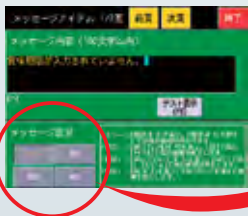
「安心・信頼」ラベル発行機能でラベル発行のミスを防止!
入力内容の誤りをメッセージと音でお知らせします。



「安心・信頼」ラベル発行機能とは

1. 各印字項目に対し比較条件を設定し、ロットナンバー、内容量、日付等のラベル印字に必要な不可欠な項目を4段階のメッセージ機能でお知らせし、ラベル発行のミス防止をします。

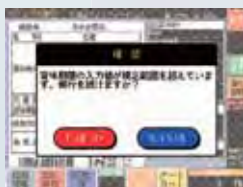
設定画面



エラー



確認



警告

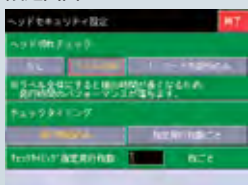


報告

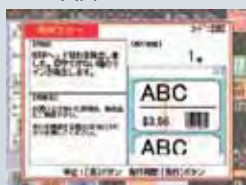


2. 万一重要印字箇所ヘッドが切れた場合、ラベル発行を停止し、不良ラベルを印字しないセキュリティ機能を搭載しました。

設定画面



エラー画面



※設定方法を誤ると、正しく動作しない場合があります。詳しい設定操作については、最寄の販売店にお問い合わせ下さい。

さらに素速く、正確に。 進化したさまざまな充実機能。

大型カラータッチパネル

8.0インチ大型カラーパネルと視野角の広いTFT液晶採用により、見る角度によって左右されない、見やすく・操作しやすい仕様となっております。液晶パネル部では、表示の状態に合わせて便利なタッチキーが現れ、さらに操作性の高さと柔軟性を実現しております。



操作パネル

テンキー(数字キー)・実行・発行・紙送りなど使用頻度の高いキーをタッチパネル下部の操作パネル内に配置。タッチパネルとの併用でより快適で正確に操作できます。



NEW 便利なオートカッター

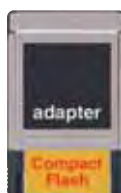
(工場出荷オプション)
発行したラベルを指定枚数毎に自動カットする機能です。



大容量メモリー搭載

1.8Mの本体メモリーに加え、データ増築用に2口のスロットを用意しました。付属の専用コンパクトフラッシュカード[®](512M)が使用できますので、大容量のデータや履歴、ロゴやイラストなどの図形データも楽々保存できます。

※お客様の大切なデータを保存するために、必ず本体同梱の専用コンパクトフラッシュカードをご使用下さい。



NEW 印字がきれいな新型ヘッド

新型ヘッド採用により、印字密度が12ドット/mで印字がより綺麗になりました。従来機よりQRコードやGS-1データバー等のシンボルを小さく鮮明に印字可能となりました。また、ヘッドは感熱(サーマル)/熱転写兼用で、多種のラベル、リボンに対応でき、用途が大幅に広がりました。



▲インクリボンカセット(別売オプション)
※写真は赤色インクリボン使用

NEW 新しいバーコード「GS-1データバー」にも対応

GS1 DataBar オムニディレクショナル(標準型)



GS1 DataBar エクスパンデッド(拡張型)



GS1 DataBar スタック・オムニディレクショナル(標準二層型)



GS1 DataBar エクスパンデッド・スタック(拡張多層型)



ラベル・リボン残量が分かる

サイドのカバーを閉じている状態でも、サイドにある窓からラベル・リボンの残量が確認できます。ラベル・リボン切れに対して事前の準備に役立ちます。



拡張性の高いインターフェース

- LAN
データの管理をパソコンで行う「DC・GP LAN Server」、または「FTP」接続時に使用します。
- RS-232C × 2
はかりやバーコードスキャナーなどのオプションを接続するほか、パソコンからのデータ受信発行(ターミナル発行)時に使用します。
- キーボード入力端子
データの入力量が多い場合には必要なときだけキーボードをつなぎ入力することが可能です。

LAN



RS-232C



キーボード入力端子



パソコンが無くてもカラー画面で ラベルデザイン・データの登録がらくらく。

ラベルデザインを自由に設定できるフォーマット作成機能

ラベルデザインは画面を見ながらフリーフォーマットで作成可能。豊富に用意したアイテムと機能をラベルデザインごとにそれぞれ自由に設定することができます。

アイテム例	漢字／英数文字列 罫線 自由斜線 バーコード GS-1データバー	日付 賞味期限 連番 図形 秤(重量)データなど
便利な機能	演算機能 集計機能 テーブル機能	挿入ラベル機能 履歴機能など



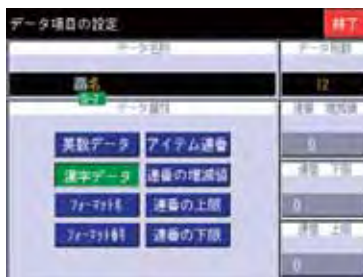
▲フォーマット編集画面



▲アイテム配置画面(写真は「品名」を配置する時)

豊富なメモリー容量と構築自由のデータベース

ラベルの印字内容に合わせて自由にデータベースの項目と桁数を設定することができます。また、複数のデータベースを作成することが可能ですので、ラベルごと、商品ごと、納品先ごとなど、使用用途にあわせて随時増やすことが可能です。豊富な本体メモリーは、1アイテム300文字の場合で最大約3000件、1アイテム100文字の場合ではおよそ9000件の登録が可能です。さらに追加メモリーとして専用のコンパクトフラッシュ(標準付属)にて増設することができます。



▲データ項目設定画面



▲データベース編集(一覧表)画面

外部フォントや図形も利用可能

サイズ色々、拡大可能な基本フォント ゴシック体・明朝体の漢字文字書体と各種英数字書体を内蔵し、それぞれ文字の拡大印字ができます。

【SANS】

ABCD12345
 ABCD12345
 ABCD12345
 ABCD12345
 ABCD12345
 ABCD12345
 ABCD12345

【OCR B】

ABCD12345
 ABCD12345
 ABCD12345
 ABCD12345

【ARIAL】

ABCD12345
 ABCD12345
 ABCD12345

【ゴシック体】

あいうえお寺岡精工
 あいうえお寺岡精工
 あいうえお寺岡精工
 あいうえお寺岡精工
 あいうえお寺岡精工
 あいうえお寺岡精工
 あいうえお寺岡精工
 あいうえお寺岡精工

【明朝体】

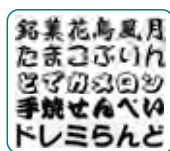
あいうえお寺岡精工

▲基本フォント(原寸大)

外部フォントの追加も可能

内蔵メモリーにパソコン用書体を登録する外部フォント機能を搭載。

※別途パソコン用フォントCD-ROMと書き込み手数料が必要です。



▲外部フォントを利用した印字例

図形・マークの印字もできる

付属のコンパクトフラッシュメモリーカードを使って図形データ(bmpファイル)を保存すればロゴやイラストをラベルに印刷できます。



▲図形データ例

画面を使いやすくカスタマイズ。 目的に合わせて自在にラベル発行。

ミスを防いで正確にラベルを発行できる安心設計

ラベルレイアウト

ラベル発行時には、画面にラベルのレイアウトと印字内容を表示し、発行のミスを防ぎます。急な印字内容の変更や発行直前に入力する項目のデータもラベルレイアウトで確認できます。また、デザインラベルの画像を発行画面の背景に描画して、ラベルの種類間違えも防止できます。



▲発行画面のラベルレイアウト画面



▲ラベルデザインを発行画面の背景に描画(単色での表示となります。)

キーレイアウト自由自在

発行画面では、よく使うキーや重要なキーを目立つ色に変更したり、逆に不要なキーはレイアウトから外して誤操作を防ぐことができます。



▲カラー選択画面

▲キー種類の選択画面

簡単プリセット機能

どなたでも簡単にラベルの選択と発行が可能なプリセット機能を装備。キーと文字のカラー・キーのサイズ・配列・表示文字などプリセットキーは自由設定、ラベル発行の業務に合わせ、使いやすいスタイルにカスタマイズが可能です。



▲プリセット機能使用例

さらに便利な発行方法がいろいろ

スケジュール発行

発行するラベルのデータ・発行枚数等を事前に登録(予約)しておくことで、作業者はそのスケジュールデータを呼び出し、一覧表から選択するだけでラベルの発行が可能となります。

セレクト発行

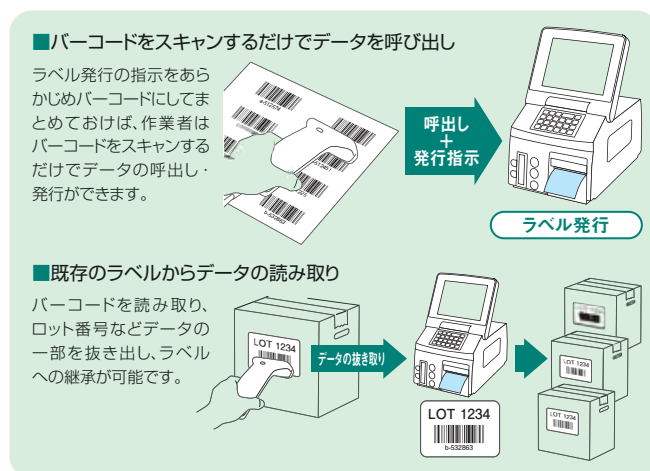
例えば「商品データ」や「発送先」など作成したデータベースを発行画面にて一覧表示させ、その中から発行したいアイテムごとに発行枚数を入力して一括発行させる方法です。発行するアイテムが多品目である場合に便利な機能です。

ターミナル発行

外部のパソコンと連動してラベルを発行することができます。ラベルデザインはフォーマットから、アイテムの選択はデータベースからとGP本体とリンクできますので、呼出しコードや印字データと発行枚数をごく単純なテキストデータで送信するだけでラベルの発行が可能となります。上位のシステムよりデータを受け取り、常時ラベル発行を行う場合に適しています。

スキャン入力

バーコードをスキャンすることにより、データベースの呼び出しを行ったり、バーコードの一部分を入力データに変換するよう設定ができます。直接文字を入力したりデータから選び出す手間が省け、ミス入力の軽減にもつながります。



多様なデザイン・大きさ・素材に対応。 思い通りのラベルが作れます。

様々な用途に応じた豊富なラベルバリエーション

食品ラベル

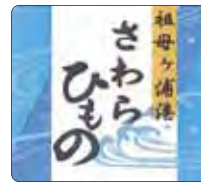
品名・原材料などを明記する表示ラベルで使用期間の短いラベルでは、インクリボンを使わないサーマルラベルが経済的です。またインクリボンを使用することで、水濡れ・熱に強いラベル、透明のラベル、化粧ラベルにも対応します。外部フォントの利用で美しい表ラベルも作成可能です。

商品名	おかか選希
名称	佃煮
原材料名	昆布、南り節、ごま、醤油、砂糖、調味料(アミノ酸等)、保存料(ソルビン酸K)、香料(甘草)、リンチン(大豆由来)、その他原材料の一部に小麦を含む
内容量	200g
賞味期限	2010.9.10
保存方法	直射日光を避け、また高温多湿を避けて下さい。
販売元	株式会社 寺岡精工 本宿店 東京都品川区大崎2-3-13 TEL 03-5496-7600
	外装: PP 内装: PE
	4 901234 000131
	製造には安全をまもっておりますが、開封後はお早めにお召し上がり下さい。

商品に付随する原材料・内容量などのほか賞味期限も自動計算し印字します。リサイクルマークも標準装備しています。



ユボラベルにレジリボンを使用し耐久性が高いラベルに仕上げています。耐水性の高いラベルも作成できます。



外部フォントとデザインラベルを組み合わせれば、一層美しいラベルに仕上がります。



和紙風ラベルは高級感のある雰囲気を出します。

物流ラベル

様々なバーコード・GS-1データバーに対応し、個口数の印字なども自動で行います。計量器を接続し重量データをラベルに挿入することもできます。

部品番号	033752						
部品名	工業用ビス						
単位数量	25	個口	1	総数	2	加工コード	972200
納入日	22年9月10日	次工程	組み立て				
株式会社 寺岡精工							

内容を正確に明記する必要のある現品票の例です。個口数の印字は自動計算して印字します。GS-1データバーの印字も可能です。

原産地	大分県産				
品名	和牛 サーロイン				
品質保持期限	10.10.10	シリアルNo.	1234567895	保存温度	℃
加工年月日	10.9.10	ロットNo.	123456	重量	211.22kg
					-1.0
株式会社 寺岡精工 東京品産センター 東京都品川区大崎5-13-12					

牛の個体識別番号をバーコード化していません。バーコードは、EAN128を使用します。

工業ラベル

ロットナンバーを連番として自動で入れたり図やロゴを入れることもできます。1枚から発行できますので少量多品種のラベル作成には絶大な効果を発揮します。高い耐久性や耐溶剤性を必要とする場合にも、対応可能なラベルとリボンをご用意できます。



銀PETラベルにレジリボンを使用し、耐久性が高いラベルに仕上げています。



図を挿入し、1枚ごと異なるシリアルナンバーは連番機能にて、自動で管理しています。

その他のラベル



秤を接続して重量値をラベルに挿入しています。上下限の重量設定により正しい重量範囲のみ印字するよう設定も可能です。

ラベル台紙の裏面にアイマークを入れることで変形ラベルにも対応できます。さらにカラーのインクリボンを使用することでデザイン性もアップします。



栄養成分表示等、細かい表示ラベルにも美しい文字で印字可能です。

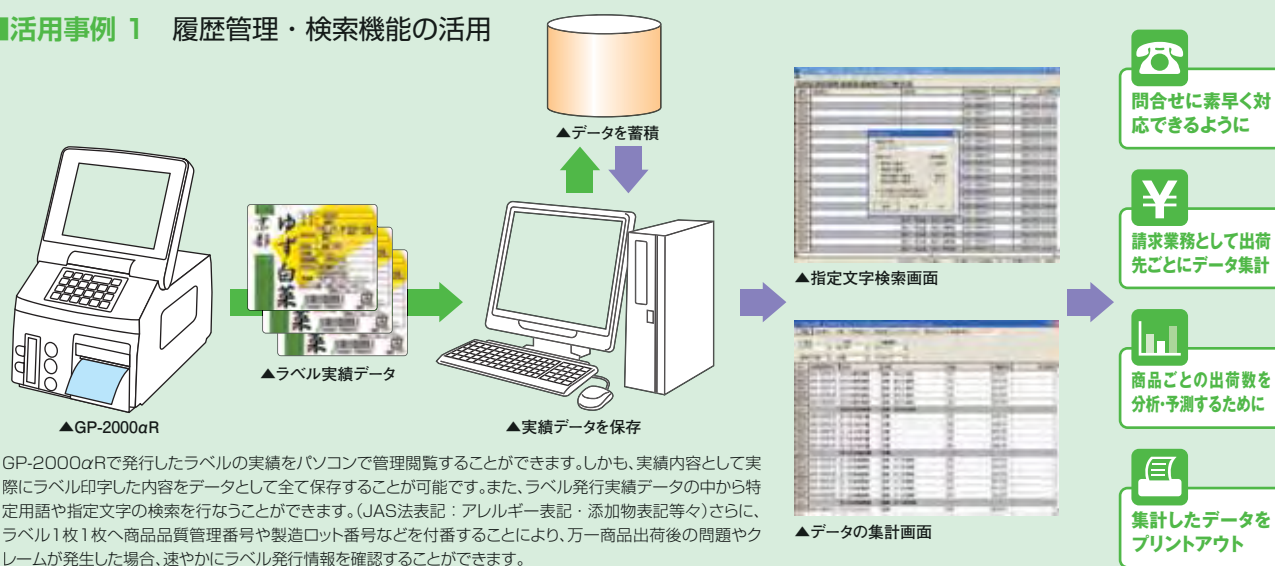
商品名	バジルウインナー250g	1. 熟成肉製品 (加熱後冷蔵)
内容量	250g	2. 調味料 (食塩相当量)
賞味期限	2018/12/08	3. 保存料 (ソルビン酸K)
保存方法	10℃以下で保存してください。	4. 香料 (天然香料)
		5. 着色料 (天然着色料)
		6. 酸化防止剤 (ビタミンC)
		7. その他 (食塩相当量)
		8. その他 (食塩相当量)
		9. その他 (食塩相当量)
		10. その他 (食塩相当量)
		11. その他 (食塩相当量)
		12. その他 (食塩相当量)
		13. その他 (食塩相当量)
		14. その他 (食塩相当量)
		15. その他 (食塩相当量)
		16. その他 (食塩相当量)
		17. その他 (食塩相当量)
		18. その他 (食塩相当量)
		19. その他 (食塩相当量)
		20. その他 (食塩相当量)
		21. その他 (食塩相当量)
		22. その他 (食塩相当量)
		23. その他 (食塩相当量)
		24. その他 (食塩相当量)
		25. その他 (食塩相当量)
		26. その他 (食塩相当量)
		27. その他 (食塩相当量)
		28. その他 (食塩相当量)
		29. その他 (食塩相当量)
		30. その他 (食塩相当量)
		31. その他 (食塩相当量)
		32. その他 (食塩相当量)
		33. その他 (食塩相当量)
		34. その他 (食塩相当量)
		35. その他 (食塩相当量)
		36. その他 (食塩相当量)
		37. その他 (食塩相当量)
		38. その他 (食塩相当量)
		39. その他 (食塩相当量)
		40. その他 (食塩相当量)
		41. その他 (食塩相当量)
		42. その他 (食塩相当量)
		43. その他 (食塩相当量)
		44. その他 (食塩相当量)
		45. その他 (食塩相当量)
		46. その他 (食塩相当量)
		47. その他 (食塩相当量)
		48. その他 (食塩相当量)
		49. その他 (食塩相当量)
		50. その他 (食塩相当量)
		51. その他 (食塩相当量)
		52. その他 (食塩相当量)
		53. その他 (食塩相当量)
		54. その他 (食塩相当量)
		55. その他 (食塩相当量)
		56. その他 (食塩相当量)
		57. その他 (食塩相当量)
		58. その他 (食塩相当量)
		59. その他 (食塩相当量)
		60. その他 (食塩相当量)
		61. その他 (食塩相当量)
		62. その他 (食塩相当量)
		63. その他 (食塩相当量)
		64. その他 (食塩相当量)
		65. その他 (食塩相当量)
		66. その他 (食塩相当量)
		67. その他 (食塩相当量)
		68. その他 (食塩相当量)
		69. その他 (食塩相当量)
		70. その他 (食塩相当量)
		71. その他 (食塩相当量)
		72. その他 (食塩相当量)
		73. その他 (食塩相当量)
		74. その他 (食塩相当量)
		75. その他 (食塩相当量)
		76. その他 (食塩相当量)
		77. その他 (食塩相当量)
		78. その他 (食塩相当量)
		79. その他 (食塩相当量)
		80. その他 (食塩相当量)
		81. その他 (食塩相当量)
		82. その他 (食塩相当量)
		83. その他 (食塩相当量)
		84. その他 (食塩相当量)
		85. その他 (食塩相当量)
		86. その他 (食塩相当量)
		87. その他 (食塩相当量)
		88. その他 (食塩相当量)
		89. その他 (食塩相当量)
		90. その他 (食塩相当量)
		91. その他 (食塩相当量)
		92. その他 (食塩相当量)
		93. その他 (食塩相当量)
		94. その他 (食塩相当量)
		95. その他 (食塩相当量)
		96. その他 (食塩相当量)
		97. その他 (食塩相当量)
		98. その他 (食塩相当量)
		99. その他 (食塩相当量)
		100. その他 (食塩相当量)

パソコンと連携したデータ活用でさらに便利に使い方が広がります。

DC・GP LAN Server(別売オプション)

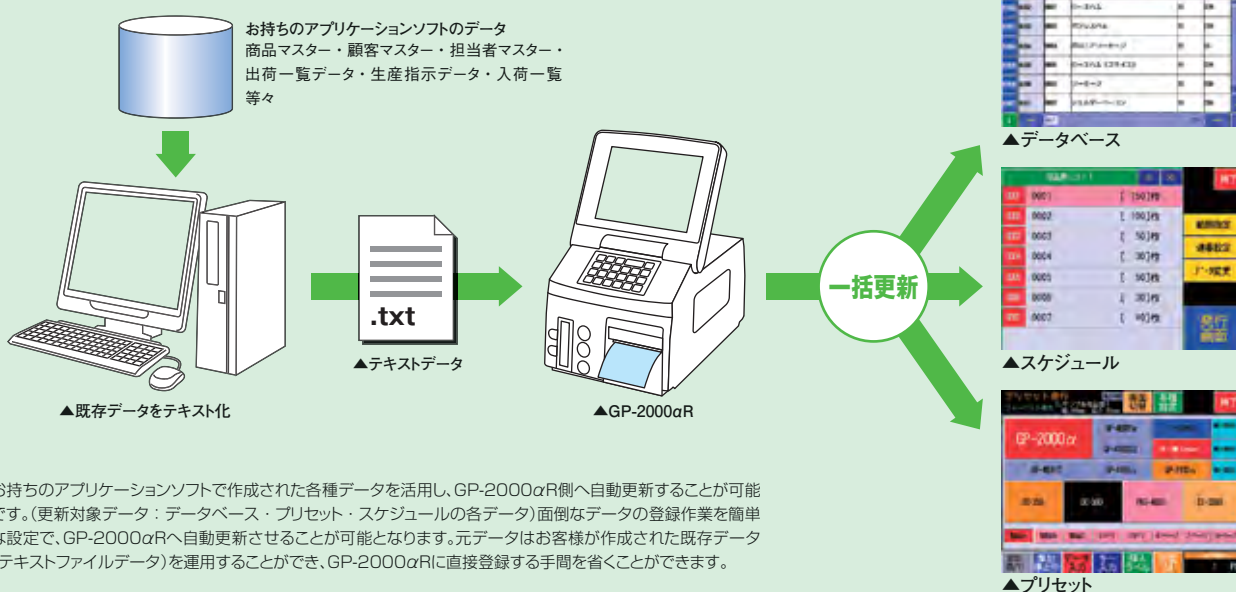
GP-2000αRとパソコンをLANで接続することにより、GP-2000αRでは「ラベルの発行のみ」、パソコンでは「データの作成と管理」と作業を切り分けることができます。

■活用事例 1 履歴管理・検索機能の活用



GP-2000αRで発行したラベルの実績をパソコンで管理閲覧することができます。しかも、実績内容として実際にラベル印字した内容をデータとして全て保存することが可能です。また、ラベル発行実績データの中から特定用語や指定文字の検索を行なうことができます。(JAS法表記：アレルギー表記・添加物表記等々)さらに、ラベル1枚1枚へ商品品質管理番号や製造ロット番号などを付番することにより、万一商品出荷後の問題やクレームが発生した場合、速やかにラベル発行情報を確認することができます。

■活用事例 2 発行データの自動更新機能の活用



お持ちのアプリケーションソフトで作成された各種データを活用し、GP-2000αR側へ自動更新することが可能です。(更新対象データ：データベース・プリセット・スケジュールの各データ)面倒なデータの登録作業を簡単な設定で、GP-2000αRへ自動更新させることが可能となります。元データはお客様が作成された既存データ(テキストファイルデータ)を運用することができ、GP-2000αRに直接登録する手間を省くことができます。

対応データ種類

- ラベルフォーマット(ラベルデザイン作成・編集)
- 図形データ(BMPファイルの変換)
- プリセット
- データベース(マスターデータ登録)
- スケジュールデータ(発行予約データ作成)
- 発行履歴データ

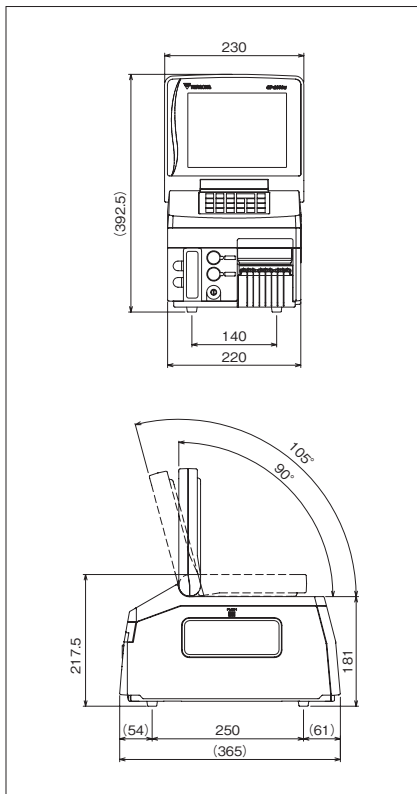
*DC・GP LAN Serverソフトは、標準版で4台、プロ版では10台までのプリンターデータを同時に一括管理することができます。

主な仕様

形式	GP-2000αR 標準型	GP-2000αR オートカッタータイプ
表示形式	バックライト付き 8.0 インチカラー TFT 液晶タッチパネル VGA (縦)480dot×640dot	
印字方式	サーマル印字/熱転写印字(インクリボンカセットオプション)	
データ入力方式	スタンドアロン方式	
印字速度	70~150mm/秒(剥離発行時70~100mm/秒)	
印字密度	12ドット/mm(300dpi)	
印字幅	80mm	
ラベルサイズ	【幅】20~80mm(熱転写かつ剥離発行時40~80mm) 【長さ】23~500mm(オートカット時 33~500mm) 【ピッチ】オートカット時 3mm以上 【インクリボン長】100m/ロール	
登録メモリ容量	本体標準メモリ 1.8Mバイト(登録ファイル総数512個) 専用512Mバイトコンパクトフラッシュカード付属(カードの追加可能) 外部フォント用メモリ内蔵(8MB)	
発行方式	前方排出・剥離・巻き取り(オプション)	オートカット・前方排出
印字文字種類	英数文字・カタカナ・ひらがな・特殊記号・JIS第一水準・JIS第二水準・外字	
バーコード種類	JAN・EAN・UPCA・UPCE・CODE39・ITF・NW-7・MATRIX2of5・CODE128・EAN128・GS1 DataBar	
2次元コード種類	QRコード・PDF417	
文字サイズ	【英数字】SANS(7種) OCRB(4種) Arial(3種) 【かな漢字】15×15ゴシック体 18×21ゴシック体 23×23ゴシック体 35×36ゴシック体 27×32ゴシック体 26×54ゴシック体 53×54ゴシック体 24×24明朝体 【外部フォント】16×16~128×128(※) 【アウトラインフォント】ゴシック体 明朝体(32~256dot)	
インターフェイス	LAN・RS-232C準拠×2・PS/2(キーボード・スキャナー)	
外形寸法/自重	230(W)×365(L)×392.5(H)/8.8kg	230(W)×365(L)×392.5(H)/9.4kg
使用条件	【温度】5℃~35℃(熱転写10℃~35℃) 【湿度】80%RH以下(結露不可)	
使用電源	AC100V±10% 50/60Hz	
消費電力	最大 185W	

※別途パソコン用フォントCD-ROMと書き込み手数料が必要です。

外形寸法図(mm)



●カタログ記載の会社名、製品名は一般に各社の登録商標または商標です。

インクリボン・ラベルマトリックス対応表

※下記対応表は一般的なものであり、ラベルの表面加工、使用条件により一致しない場合があります。

A: 強い B: 普通 C: 弱い ◎: 非常に適している ○: 適している △: 条件による -: 適していない

型番	タイプ	耐コスレ性	ラベル適正							
			上質紙	アート紙	コート紙	ミラーコート紙	合成紙	PETフィルム	印刷処理フィルム	
TR4011	ソフトワックス	和紙風ラベル用*1	C	◎	○	○	○	-	-	-
TR2201	ワックス		B	△	◎	◎	◎	○	△	-
TTM173	ワックス		C	○	○	○	○	-	-	-
AT	セミレジン		B	-	○	○	◎	◎	◎	-
TTM84	セミレジン		B	-	△	△	△	△	-	-
TRF203	セミレジン	トップコート付き*2	B	△	△	△	△	△	○	-
TTM132	レジン		A	-	-	-	-	◎	◎	○
TRG100	レジン	ラベル適用が多い*3	A	-	-	-	○	◎	◎	○
TR6075	レジン	トップコート付き*2	A	-	-	-	-	◎	◎	○
TRF308	レジン	多用途(ポイル可)*4	A	-	-	-	-	◎	◎	○
TR3301	レジン	銀PET印字	A	-	-	-	-	◎	◎	○
TR5501	レジン	耐熱タイプ(ポイル可)*4	A	-	-	-	-	◎	◎	○
RK	レジン		A	-	-	-	-	◎	◎	○
DT	レジン	ホイルラベル用*5	A	-	-	-	-	○	◎	○

上記表は推奨ラベルとの組み合わせにより確認しております。使用ラベルによって表記通りの結果にならない場合があります。インクリボンを使用する場合は、必ず使用ラベルにて印字確認を実施してください。

- ※1 和紙風ラベル(和紙は不可)や上質紙など表面が平滑ではないラベルに適しています。
- ※2 トップコートにより、バックフィード時のスマッジ汚れが出ません。
- ※3 一般的なレジナルボンの対応ラベル種類よりも、幅広いラベルに適用できます。
- ※4 推奨ラベルとの組み合わせにより、120℃ポイル後、-20℃冷凍が可能です。(ラベルは推奨紙に限る)
- ※5 金/銀ホイルラベル用で大きな文字印字に適しています。(細かい文字や罫線は印字できません)

型番	タイプ	色	ラベル適正							
			耐コスレ性	上質紙	アート紙	コート紙	ミラーコート紙	合成紙	PETフィルム	印刷処理フィルム
CTR111	ワックス	赤	C	-	◎	◎	○	-	-	-
CTB111	ワックス	青	C	-	◎	◎	○	-	-	-
CTG111	ワックス	緑	C	-	◎	◎	○	-	-	-
CTBR111	ワックス	茶	C	-	◎	◎	○	-	-	-
RK PL100	レジン	赤	A	-	-	-	-	◎	◎	○
RK PLG10	レジン	緑	A	-	-	-	-	◎	◎	○
RK PLL10	レジン	青	A	-	-	-	-	◎	◎	○

*ご使用ラベルとインクリボンの組み合わせは必ず印字確認を行ってください。

新しい常識を創造する

株式会社 寺岡精工

ロジスティクスソリューション事業部
〒146-8580 東京都大田区久が原 5-13-12
TEL:03-3752-5411
www.teraokaseiko.com

(株)デジアイズ



JQA-QM3646
JQA-EM1220



JAB
CM009

- 本カタログに記載しております内容及び仕様は予告なしに変更する場合があります。
- 本カタログに記載されている内容は平成 24 年 1 月現在のものです。
- 製品写真は印刷物ですので、実際の色と異なる場合があります