



GP-6000α

フレキシブルラベルプリンター

大画面搭載でパソコン不要!さまざまなラベルをこの1台で

メッセージ機能による入力漏れ防止。

エラー発生時に回避方法の動画再生機能搭載。



Searching for
a New Balance

原寸大
w245mm
×
h185mm

大迫力! 12.1型タッチパネルカラー液晶

12.1型SVGAカラー液晶(LEDバックライト)の採用により、見やすく・操作しやすい仕様となっております。ラベルの印字情報を大型画面に表示し、印字内容を確認する機能や、印字内容にあわせて便利なタッチキーを配置し、さらにエラー発生時の回避方法を動画にて再生する機能を追加し更なる利便性を追求しました。

エラー発生時の回避方法を動画で再生

ラベル発行時に万が一、エラーが発生しても、画面に対処方法を表示し、尚且つ詳細な対処方法を動画再生します。

GP-6000α

発行モード選択エリア: マニュアル発行

ラベル印字イメージを表示: 0:ふんわりレシピ.gpf 幅 80mm 高 55mm 操作説明 終了

データベースの入力内容を表示: DB① 0:ふんわりレシピDB

現在時刻: 05/20 18:54

各種設定

集計停 履歴録

ボタンレイアウトを配置: 履歴情報 集計クリア 挿入ラベル 発行設定フォーマット データ入力 キー入力

メニュー選択エリア: 内蔵メモリ カード1 カード2 発行 設定 点検 LAN通信

発行枚数: 1枚

Recipe Content:

ふんわりレシピ: chiffon cake

名称: 抹茶&ホワイトチョコシフォン

原材料: 小麦粉、卵白、上白糖、サラダ油、加糖脱脂粉、卵黄、薄力粉、抹茶、レモン果汁、酸味防止剤(V.C)、着色剤(無機Na)、V.C、香料(ロゼール)

内容量: 1個(250g)

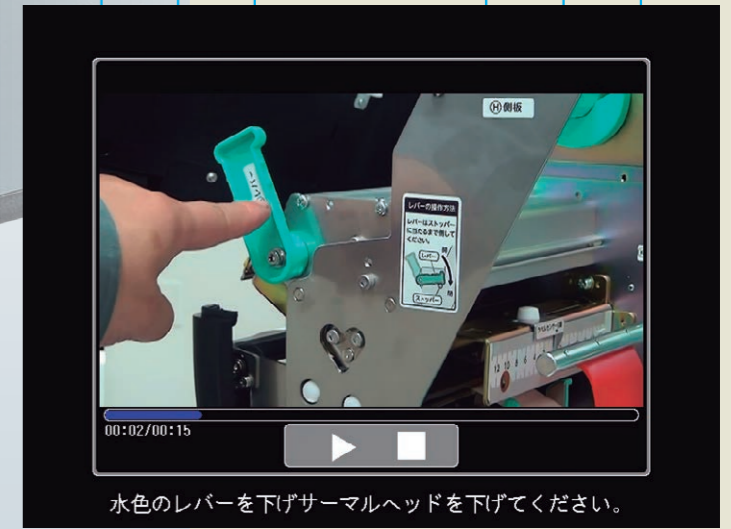
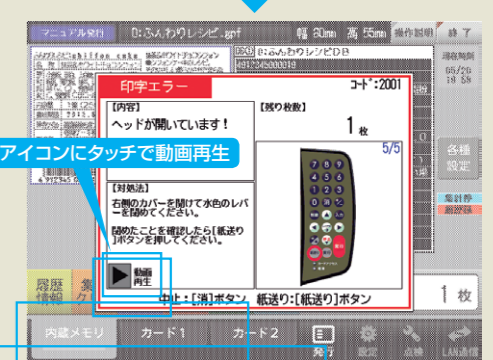
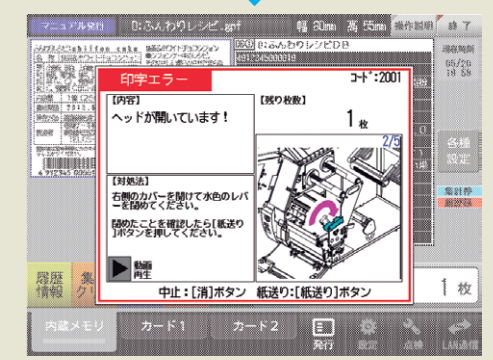
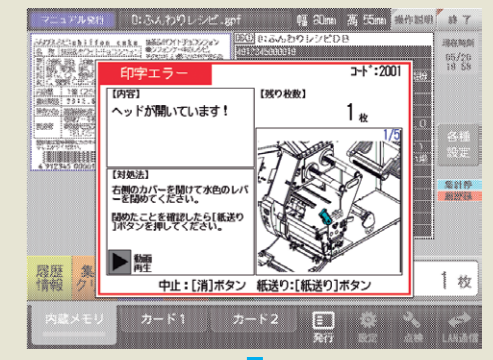
賞味期限: 2013.5.30

保存方法: 高温多湿を避けて保存して下さい。

製造者: 寺岡ケーキ株式会社 東京都大田区久が原5-12-13 TEL03-3752-0114

栄養成分表示(1個当たり): エネルギー 239kcal たんぱく質 11.4g 脂質 11.4g 炭水化物 87.9mg ナトリウム 2.2g

フリーダイヤル 0120-123456





メッセージと音でミスをお知らせ。
正確なラベル発行が行えます。

「安心・信頼」ラベル発行機能

製造年月日、賞味期限、内容量、ロットナンバー等のラベル印字に必要な不可欠な項目に、もし間違いがあったら…



フレキシブルラベルプリンター GP-6000α が全てを解決!

「安心・信頼」ラベル発行機能でラベル発行のミスを防止!
入力内容の誤りをメッセージと音でお知らせします。



「安心・信頼」ラベル発行機能とは

各印字項目に対し比較条件を設定し、ロットナンバー、内容量、日付等のラベル印字に必要な不可欠な項目を4段階のメッセージ機能でお知らせし、ラベル発行のミスを防止します。



※設定方法を誤ると、正しく動作しない場合があります。詳しい設定操作については、最寄の販売店にお問い合わせ下さい。



パソコンと連携したデータ活用でさらに便利に使い方が広がります。

DC・GP LAN Server (別売オプション)

■運用事例1 データ管理機能の活用
GP-6000αとパソコンをLANで接続することにより、GP-6000αでは「ラベル発行のみ」、パソコンでは「データの作成と管理」と作業を切り分けることができます。

▲データベース画面

▲フォーマット画面

- データベース作成機能**
発行用のデータをパソコン画面を利用して自由に設定できます。品名や原材料は勿論、フォーマットファイル名称、データベースファイル名称、連番、発行枚数、単位枚数などの機能データも登録することができます。
- フォーマット作成機能**
ラベルデザインはレイアウト画面を見ながら行うことができます。マウス操作で場所の移動や大きさの拡大縮小も行えます。その他作成作業が全てレイアウトに反映されますので誰でも簡単に速くラベルデザインを作成できます。

■運用事例2 発行データの自動更新機能の活用

お持ちのアプリケーションソフトで作成された各種データを活用し、GP-6000α側へ自動更新することが可能です。(更新対象データ：データベース・プリセット・スケジュールの各データ)面倒なデータの登録作業を簡単な設定で、GP-6000αへ自動更新させることが可能となります。元データはお客様が作成された既存データ(テキストファイルデータ)を運用することができ、GP-6000αに直接登録する手間を省くことができます。

▲一括更新

- テキスト作成**
上位PC側で発行内容を、テキストデータファイルで作成します。
- テキストファイル配信**
作成したテキストデータファイルをネットワークを通して、現場PC側の特定フォルダへ配信します。
- データベース自動更新**
所定フォルダへ配信されたテキストデータファイルを「DC・GPLANServerソフト」が自動的に読み込みを行い発信用データを作成します。「DC・GPLANServerソフト」の自動ポーリング機能は現場PC内の所定フォルダを常時監視しているため、テキストデータが配信され次第瞬時にデータ化されます。

GP側は電源起動時に新しいデータを自動受信するので、ラベル発行を行う作業者は、データを気にすることなく作業できます。発行操作はGP側にて行います。

対応データ種類	○ラベルフォーマット(ラベルデザイン作成・編集)	○図形データ(BMPファイルの変換)	○プリセット
	○データベース(マスターデータ登録)	○スケジュールデータ(発行予約データ作成)	○発行履歴データ

※DC・GP LAN Serverソフトは、標準版で4台、プロ版では10台までのプリンターデータを同時に一括管理することができます。



さらに素速く、正確に。
進化したさまざまな充実機能。

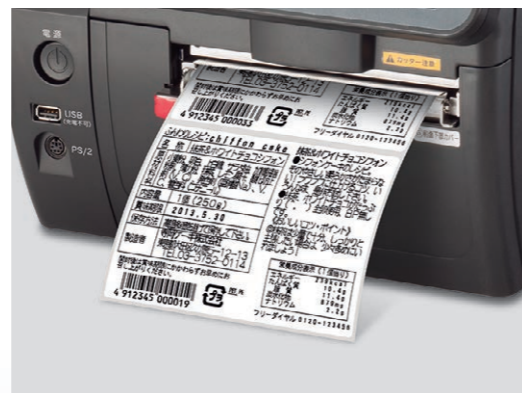
1 操作パネル

テンキー(数字キー)・実行・発行・紙送りなど使用頻度の高いキーをタッチパネル横の操作パネル内に配置。タッチパネルとの併用でより快適で正確に操作できます。



2 印字がきれいな新型ヘッド

新型ヘッド採用により、印字密度が12ドット/mmで印字がより綺麗になりました。従来機よりQRコードやGS-1データバー等のシンボルを小さく鮮明に印字可能となりました。また、ヘッドは感熱(サーマル)/熱転写兼用で、多種のラベル、リボンに対応でき、用途が大幅に広がりました。



3 便利なオートカッター

発行したラベルを指定枚数毎に自動でカットする機能です。(工場出荷オプション)



4 大容量メモリー搭載

4Mの本体メモリーは、1件400文字としておよそ5,000件ものデータ登録が可能です。さらにスロットルより、付属のSDカード(2G)が使用できますので、大容量のデータや履歴、ロゴやイラストなどの図形データもラクラク保存できます。



5 拡張性の高いインターフェース

各オプション機器と接続するためのインターフェースを装備しています。
LANポート・・・パソコン(DC・GP LANサーバー)と接続
RS-232C・・・計量器・バーコードスキャナーと接続
キーボードインターフェース・・・キーボードに接続



6 各部名称



印字調整ダイヤル

- | | | |
|--------------|---------------|-----------------|
| ① カードスロットル | ⑥ キーボード接続コネクタ | ⑪ 外部ラベル取込口 |
| ② 印字調整ダイヤル | ⑦ ラベル残量確認窓 | ⑫ RS-232C接続コネクタ |
| ③ タッチ式ディスプレイ | ⑧ テンキー&操作パネル | ⑬ LANコネクタ |
| ④ 電源スイッチ | ⑨ 剥離センサー | ⑭ 巻取装置接続コネクタ |
| ⑤ USBコネクタ | ⑩ ラベル排出口 | ⑮ 電源コネクタ |

7 メンテナンスしやすい2可動式カバー

サイドカバーと前面液晶パネル部が個別で大きく開閉することにより、ラベル・リボンの交換やメンテナンスがしやすくなっています。

ご注意：カバーの開閉について
側面カバーを開ける時は、前面カバーを開けてから、側面カバーを開けて下さい。
カバーを閉める時は、側面カバーを閉じてから、前面カバーを閉じて下さい。





パソコンが無くてもカラー画面でラベルデザイン・データの登録がらくらく。

ラベルデザインを自由に設定できるフォーマット作成機能

ラベルデザインは画面を見ながらフリーフォーマットで作成可能。豊富に用意したアイテムと機能をラベルデザインごとにそれぞれ自由に設定することができます。

アイテム例	漢字／英数字列 罫線 自由斜線 バーコード GS-1データバー	日付 賞味期限 連番 図形 秤(重量)データなど
便利な機能	演算機能 集計機能 テーブル機能	挿入ラベル機能 履歴機能など



▲フォーマット編集画面

▲アイテム配置画面(写真が「品名」を配置する時)

豊富なメモリー容量と構築自由のデータベース

ラベルの印字内容に合わせ自由にデータベースの項目と行数を設定することができます。また、複数のデータベースを作成することが可能ですので、ラベルごと、商品ごと、納品先ごとなど、使用用途に合わせて随時増やすことが可能です。豊富な本体メモリーは、1アイテム400文字の場合で最大約5000件の登録が可能です。さらに追加メモリーとして専用のSDカード(標準付属)にて増設することもできます。



▲データ項目設定画面

▲データベース編集(一覧表)画面

外部フォントや図形も利用可能

サイズ色々、拡大可能な基本フォント

ゴシック体・明朝体の漢字文字書体と各種英数字書体を内蔵し、それぞれ文字の拡大印字ができます。

<p>[SANS] ABCD12345 ABCD12345 ABCD12345 ABCD12345 ABCD12345 ABCD12345 ABCD12345 ABCD12345 ABCD12345 ABCD12345</p>	<p>[OCR B] ABCD12345 ABCD12345 ABCD12345 ABCD12345 ABCD12345 ABCD12345 ABCD12345 ABCD12345 ABCD12345 ABCD12345</p>	<p>[ゴシック体] あいうえお寺岡精工 あいうえお寺岡精工 あいうえお寺岡精工 あいうえお寺岡精工 あいうえお寺岡精工 あいうえお寺岡精工 あいうえお寺岡精工 あいうえお寺岡精工 あいうえお寺岡精工 あいうえお寺岡精工</p>
<p>[ARIAL] ABCD12345 ABCD12345 ABCD12345 ABCD12345 ABCD12345</p>	<p>[明朝体] あいうえお寺岡精工</p>	

▲基本フォント(原寸大)

標準書体にアウトラインも追加

内蔵のフォントにアウトラインフォントを採用しました。大きな文字を印字したときもギザギザのないきれいな印字が可能となります。サイズは、32ドットから最大256ドットまで印字可能です。

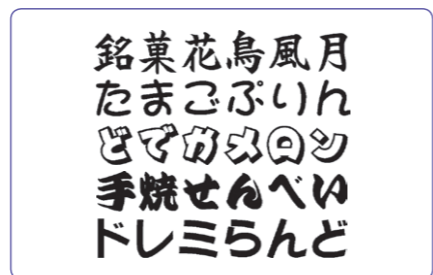
<p>[アウトラインゴシック体] あいうえお寺岡精工</p>	<p>[アウトライン明朝体] あいうえお寺岡精工</p>
--	--

▲アウトラインフォント(64×64ドットにて印字)

外部フォントの追加も可能

内蔵メモリーにパソコン用書体を登録する外部フォント機能を搭載。

※別途パソコン用フォントCD-ROMと書き込み手数料が必要です。



▲外部フォントを利用した印字例

図形・マークの印字もできる

付属のコンパクトフラッシュメモリーカードを使って図形データ(bmpファイル)を保存すればロゴやイラストをラベルに印刷できます。

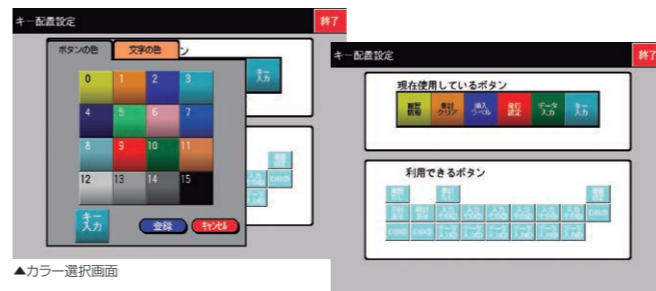


▲図形データ例

画面を使いやすくカスタマイズ

キーレイアウト自由自在

発行画面では、よく使うキーや重要なキーを目立つ色に変更したり、逆に不要なキーはレイアウトから外して誤操作を防ぐことができます。



▲カラー選択画面

▲キー種類の選択画面

さらに便利な発行方法がいろいろ

スケジュール発行

発行するラベルのデータ・発行枚数等を事前に登録(予約)しておくことで、そのデータを読み出し、一覧表から選択するだけでラベルの発行が可能となります。

セレクト発行

たとえば「商品データ」や「発送先」など作成したデータベースを発行画面にて一覧表示させ、その中から発行したいアイテムごとに発行枚数を入力して一括発行させる方法です。発行させるアイテムが多品目である場合に便利な機能です。

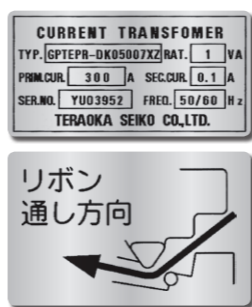
ターミナル発行

外部のパソコンと連動してラベルを発行することができます。ラベルデザインはフォーマットから、アイテムの選択はデータベースからとGP本体とリンクできますので、呼出コードや印字データと発行枚数をごく単純なテキストデータで送信するだけでラベルの発行が可能となります。

様々な用途に応じた豊富なラベルバリエーション

工業ラベル

ロットNo.を連番として自動で入れたり図やロゴを入れることもできます。銘盤ラベルや機械説明用のラベル等、銀ベットラベルにレジリボンを使用し、耐久性が高いラベルを作成できます。



食品ラベル

商品に付随する原材料・内容量・栄養成分表示などのほか賞味期限も自動計算し印字します。インクリボンや外部フォントを使用して商品訴求の美しい表ラベルも作成可能です。



その他のラベル

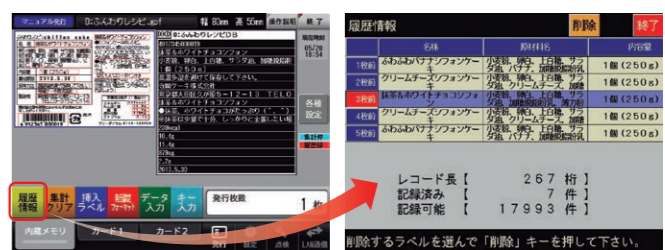
水に強い透明ベット紙を使用する場合は、ラベル台紙の裏面にアイマークを入れて対応できます。GS-1データバーの印字やイラスト文字(図形)を取込みデザイン性の高いラベル作成ができます。



ラベルの発行履歴を管理

GP-6000αで発行したラベルの実績を履歴管理・閲覧することができます。しかも、実績内容として実際にラベル印字した内容をデータとして保存することが可能です。

JAS法表記：アレルギー表記：原材料表記等、ラベル1枚1枚へ商品品質管理番号や製造ロット番号を付番することにより、万が一商品出荷後の問題やクレームが発生した場合、速やかにラベル発行情報を確認することができます。



▲発行画面でのキーレイアウトに履歴ボタン割付

▲直前の発行実績を画面表示

スキャン入力

バーコードをスキャンすることにより、データベースの呼び出しを行ったり、バーコードの一部分を入力データに変換するよう設定ができます。直接文字を入力したりデータから選び出す手間が省け、ミス入力の軽減にもつながります。

■バーコードをスキャンするだけでデータを読み出し

ラベル発行の指示をあらかじめバーコードにしておけば、作業者はバーコードをスキャンするだけでデータの呼び出し・発行ができます。

■既存のラベルからデータの読み取り

バーコードを読み取り、ロット番号などデータの一部分を抜き出し、ラベルへの継承が可能です。

主な仕様

形式	GP-6000 α 標準型	オートカッタータイプ
表示形式	バックライト付12.1インチカラー液晶タッチパネル SVGA (縦)600dot×(横)800dot	
印字方式	サーマル印字/熱転写印字 兼用	
データ入力方式	スタンドアロン方式	
印字速度	70~200mm/秒(剥離発行時:70~100mm/秒)	
印字密度	12ドット/mm	
印字幅	128mm	
ラベルサイズ	【幅】40~130mm【長さ】40~500mm	
登録メモリ容量	本体標準装備メモリ 4Mバイト 専用2GバイトSDカード付属(カードの追加可能) 外部フォント用メモリ内蔵(8MB)	
発行方式	前方排出・剥離・巻取り(オプション)	オートカット・前方排出・巻取り(オプション/前置きのみ)
印字文字種類	英数字・カタカナ・ひらがな・特殊記号・JIS第一水準・JIS第二水準・外字	
バーコード種類	JAN・EAN・UPCA・UPCE・CODE39・ITF・NW-7・MATRIX2of5・CODE128・EAN128 GS1DataBar GS1DataBarExpanded	
2次元バーコード種類	QRコード・PDF417	
文字サイズ	【英数字】SANS(7種) OCRB(4種) Arial(3種) 【かな文字】15×15ゴシック体 18×21ゴシック体 23×23ゴシック体 35×36ゴシック体 27×32ゴシック 26×54ゴシック 53×54ゴシック 24×24明朝 アウトラインゴシック32~256 アウトライン明朝32~256 【外部フォント】16×16~128×128(※)	
インターフェース	LAN・RS-232C準拠・PS/2(キーボード・スキャナー)・USB	
外形寸法/自重	371(W)×499(L)×374(H)/約18.3kg	371(W)×499(L)×374(H)/約20.2kg
使用条件	【温度】5℃~35℃(熱転写10~35℃) 【湿度】80%RH以下(結露不可)	
使用電源	AC100V ±10%50/60Hz	
消費電力	最大265W	

※別途パソコン用フォントCD-ROMと書き込み手数料が必要です。

インクリボン・ラベルマトリックス対応表

※下記対応表は一般的なものであり、ラベルの表面加工、使用条件により一致しない場合があります。

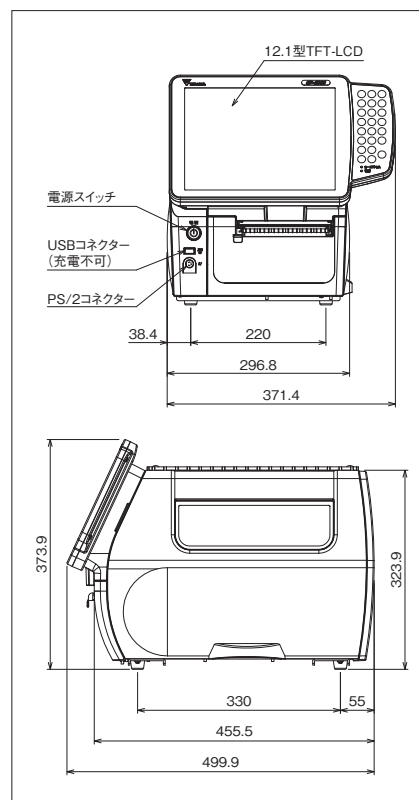
A: 非常に強い B: 強い ◎: 非常に適している ○: 適している -: 適していない

■黒		ラベル適正									
型番	タイプ	和紙風用	耐コシ性	上質紙	アート紙	コート紙	ミラコート紙	合成紙	PETフィルム	印刷処理フィルム	
TR4011	ソフトワックス	和紙風用	C	◎	○	○	-	-	-	-	
TR5080	ワックス	標準ワックス	C	○	◎	◎	○	-	-	-	
TR2201	ワックス	標準ワックス	B	○	◎	◎	○	-	-	-	
TRF203	セミレジン		B	-	○	○	◎	-	-	-	
TRG200	セミレジン		B	-	◎	◎	◎	-	-	-	
TR4065	セミレジン		B	-	○	○	◎	-	-	-	
TR6075	レジン	標準レジン	A	-	-	-	-	◎	○	◎	
TRG100	レジン	汎用レジン	A	-	○	○	○	◎	◎	○	
TR3301	レジン	銘板用	A	-	-	-	-	-	◎	◎	
TR6040	レジン		A	-	-	○	○	◎	◎	◎	
PLKT	レジン	耐熱耐熱(ポイル)	A	-	-	-	-	◎	◎	◎	
TR5501	レジン	耐熱(ポイル)	A	-	-	-	-	◎	◎	◎	
TRF308	レジン	耐熱(ポイル)	A	-	-	-	-	◎	◎	◎	
TR6070	レジン	耐溶剤	A	-	-	-	-	-	◎	-	

■カラー		ラベル適正									
型番	タイプ	色	耐コシ性	上質紙	アート紙	コート紙	ミラコート紙	合成紙	PETフィルム	印刷処理フィルム	
TR3021	ワックス	赤	C	○	◎	◎	◎	-	-	-	
TR3022	ワックス	青	C	○	◎	◎	◎	-	-	-	
TR3023	ワックス	緑	C	○	◎	◎	◎	-	-	-	
TR3024	ワックス	茶	C	○	◎	◎	◎	-	-	-	
TR310A	セミレジン	赤	B	-	○	○	◎	-	-	-	
TR321B	セミレジン	蒼	B	-	○	○	◎	-	-	-	
TR3071	レジン	赤	A	-	-	-	-	◎	◎	○	
TR3091	レジン	青	A	-	-	-	-	◎	◎	○	
TR3075	レジン	白	A	-	-	-	-	◎	◎	○	
PL100	レジン	赤	A	-	-	-	-	◎	◎	○	
PLL10	レジン	青	A	-	-	-	-	◎	◎	○	
PLG10	レジン	緑	A	-	-	-	-	◎	◎	○	
PLWBW	レジン	白	A	-	-	-	-	◎	◎	○	

●カタログ記載の会社名、製品名は一般に各社の登録商標または商標です。

本体外形寸法図(mm)



新しい常識を創造する

株式会社 寺岡精工

ロジスティクスソリューション事業部
〒146-8580 東京都大田区久が原 5-13-12

TEL:03-3752-5411

www.teraokaseiko.com

(株)デジアイズ



JQA-QM3646
JQA-EM1220



JAB
CM009

●本カタログに記載しております内容及び仕様は予告なしに変更する場合があります。
●本カタログに記載されている内容は平成 25 年 6 月現在のものです。
●製品写真は印刷物ですので、実際の色と異なる場合があります

610400500
B1307AV#